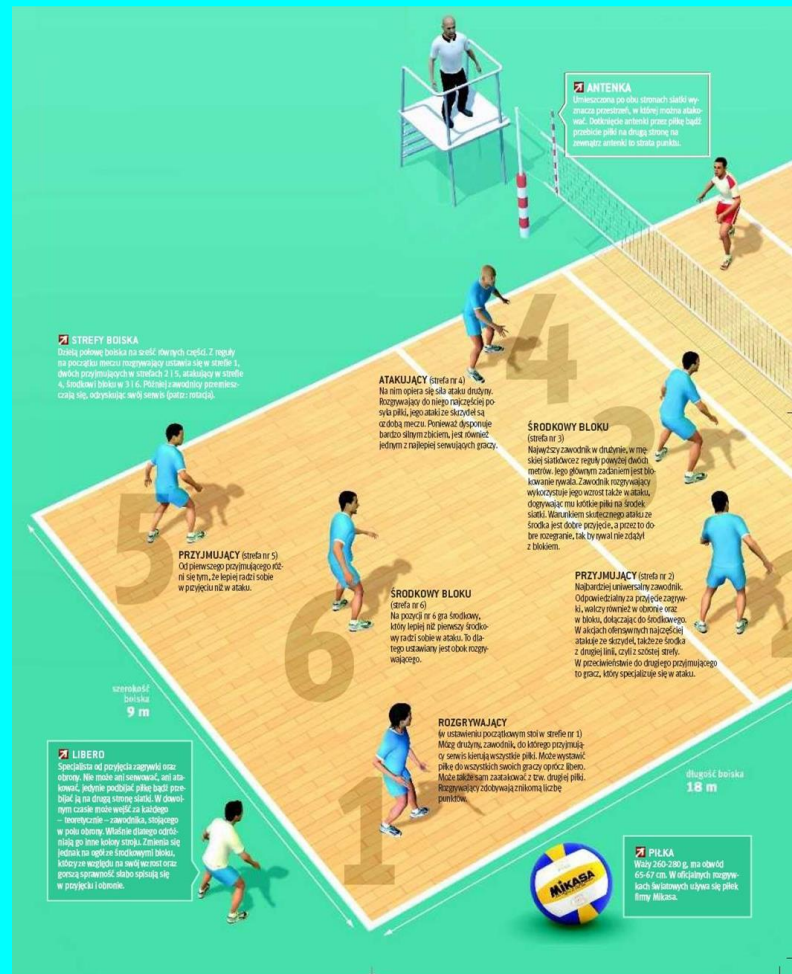


PRZEPISY SIATKÓWKI

Główne przepisy gry w siatkówkę

Justyna Mleczek kl. 4b

- ★ Siatkówka to sport, w którym zawodnicy odbijają piłkę nad siatką, która przedziela na pół pole gry.
- ★ Boisko do gry jest prostokątem o wymiarach 18 x 9 m otoczonym strefą wolną o szerokości co najmniej 3 m z każdej strony.
- ★ Boisko jest ograniczone liniami bocznymi i końcowymi.
- ★ Drużyny ustawiają się na kwadratowych polach o wymiarach 9 na 9 metrów.
- ★ Wewnątrz obu pól jest wydzielona linia 3. metra.
- ★ Wysokość siatki w piłce siatkowej jest zależna od tego, czy grają kobiety, czy mężczyźni. W przypadku kobiet siatka ma wysokości 224 cm, natomiast w przypadku mężczyzn są to 243cm.
- ★ Na boisku podczas meczu siatkarskiego przebywa po sześciu graczy w każdej z drużyn.



- ★ Przepisy w siatkówce mówią o tym, że mecz jest rozgrywany do trzech wygranych setów.
- ★ Aby wygrać seta, należy zdobyć **25 punktów**, a jeżeli utrzymuje się wynik remisowy – zdobyć po osiągnięciu tej liczby dwa punkty więcej od rywala.
- ★ W przypadku rozgrywania piątego seta (znanego też jako tie-break) wygrywa drużyna, która osiągnie **15 punktów** lub dwa więcej od rywala w przypadku gry na przewagi.
- ★ Przepisy w siatkówce są takie, że aby zdobyć punkt, zawodnik musi przebić piłkę na stronę przeciwnika i trafić w jego boisko, czyli pomarańczowe pole. Zazwyczaj jest to trzecie odbicie, czyli atak następujący po przyjęciu i rozegraniu piłki.
- ★ Każda z drużyn tuż po tym, jak piłka znajdzie się po jej stronie boiska ma trzy odbicia na to, aby przenieść ją z powrotem na stronę rywala. Każdy zawodnik może dotknąć piłki zaledwie raz.
- ★ Piłki nie wolno łąpać, ani nią rzucać.
- ★ Piłka musi przelecieć na przeciwną część parkietu nad siatką i pomiędzy specjalnie zaznaczonymi antenkami.

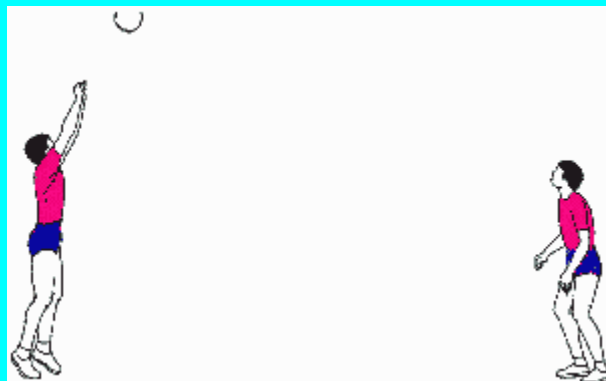
Siatkówka, jak każda gra zespołowa ma pozycje, na których występują zawodnicy podczas meczu. Jest ich 5 i są nimi:

- ★ libero,
- ★ atakujący,
- ★ przyjmujący,
- ★ środkowy,
- ★ rozgrywający.

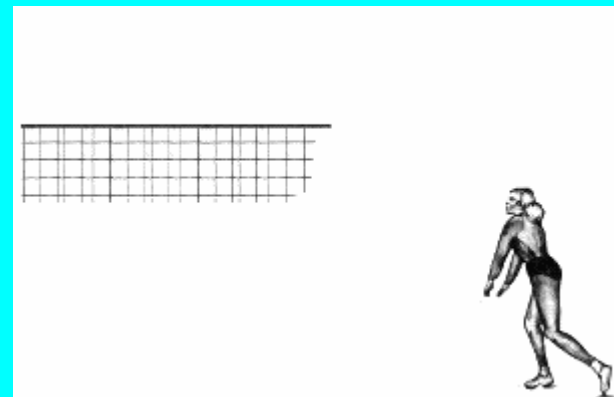


- ★ Libero specjalizuje się w odbiorze zagrywki rywala i podbijaniu piłek w obronie.
- ★ Atakujący odpowiada za wykańczanie akcji skutecznym atakiem.
- ★ Zadaniem przyjmującego jest jak najlepsze dostarczenie piłki do rąk rozgrywającego.
- ★ Rozgrywający decyduje do kogo zagrać piłkę i w ten sposób uformować atak
- ★ Środkowy również bierze udział w ataku, ale jego głównym zadaniem jest ustawianie blokiem.
- ★ Każdy zawodnik stoi w jednej strefie.

W siatkówce piłkę odbijamy górq i dołem.



Odbiór górq



Atak



Odbiór dołem



- ★ Niezwykle ważne są ustawienia w siatkówce, które regulują porządek rotacji.
- ★ Ustawienie musi pozostać niezmienione aż do momentu wykonania zagrywki. Inaczej jego zmiana jest traktowana jako błąd.
- ★ Po zdobytym punkcie przy zagrywce przeciwnika następuje przejście.
- ★ W siatkówce mamy przyjęcie dołem, jak i górną.
- ★ Zagrywka następuje z za linii 9 metra.
- ★ Podczas meczu na parkiecie znajduje się sędzia pierwszy i sędzia drugi.
- ★ Przy liniach końcowych stoją arbitrzy liniowi. W zależności od rozgrywek jest ich od dwóch do czterech.
- ★ Kolejnym sędzią jest komisarz oraz jego asystent.

Mamy kilka odmian siatkówki, są nimi na przykład:



★ siatkówka klasyczna (halowa)



★ siatkówka plażowa



★ mini siatkówka



★ siatkówka na siedząco

THE END



Dziękuję za uwagę.